

**Aktuelles zu Pflanzen
im Botan. Garten
der Universität
Tübingen**

**Geographische Teile
des Tübinger
Botanischen Gartens**

Geographische Reviere

Mehrere Großreviere im Freiland und in den Gewächshäusern sind überwiegend geographisch gegliedert, so das Geographische Alpinum, das Tropicarium, das Sukkulenten- und Kanarenhaus. Geographisch abgegrenzte Bereiche sind auch Schwäbische Alb, Schweizer- und Fränkischer Jura, Pannonische Flora, Ostasien- (incl. Himalaja) und Nordamerika-Abteilungen. Die in diesen Revieren gepflanzten Arten sind repräsentativ für ihre Herkünfte.

Gliederung des Geographischen Alpinums

ALPINUM

Das Tübinger Alpinum enthält drei Teile:

Geographisches Alpinum

Ökologisches Alpinum

Alpinenhaus

Geographische Gliederung des Alpinums

Europa

Alpen: Ost-, Süd- und Westalpen; diese Reviere befinden sich im ökologischen Alpinum

Pyrenäen/Iberische Halbinsel

Apenninen/Italien

Karpaten

Balkan/Griechenland

Afrika

Nordafrika

Südafrika

Asien

Kaukasus

Vorderer Orient

Himalaja

Zentralasien

China

Japan

Amerika

Nordamerika

Südliches Südamerika/Anden

Arktisch/subarktischer Raum

Australien

Australien/Neuseeland

Südafrika

**Geographisches
Alpinum:
JAPAN**

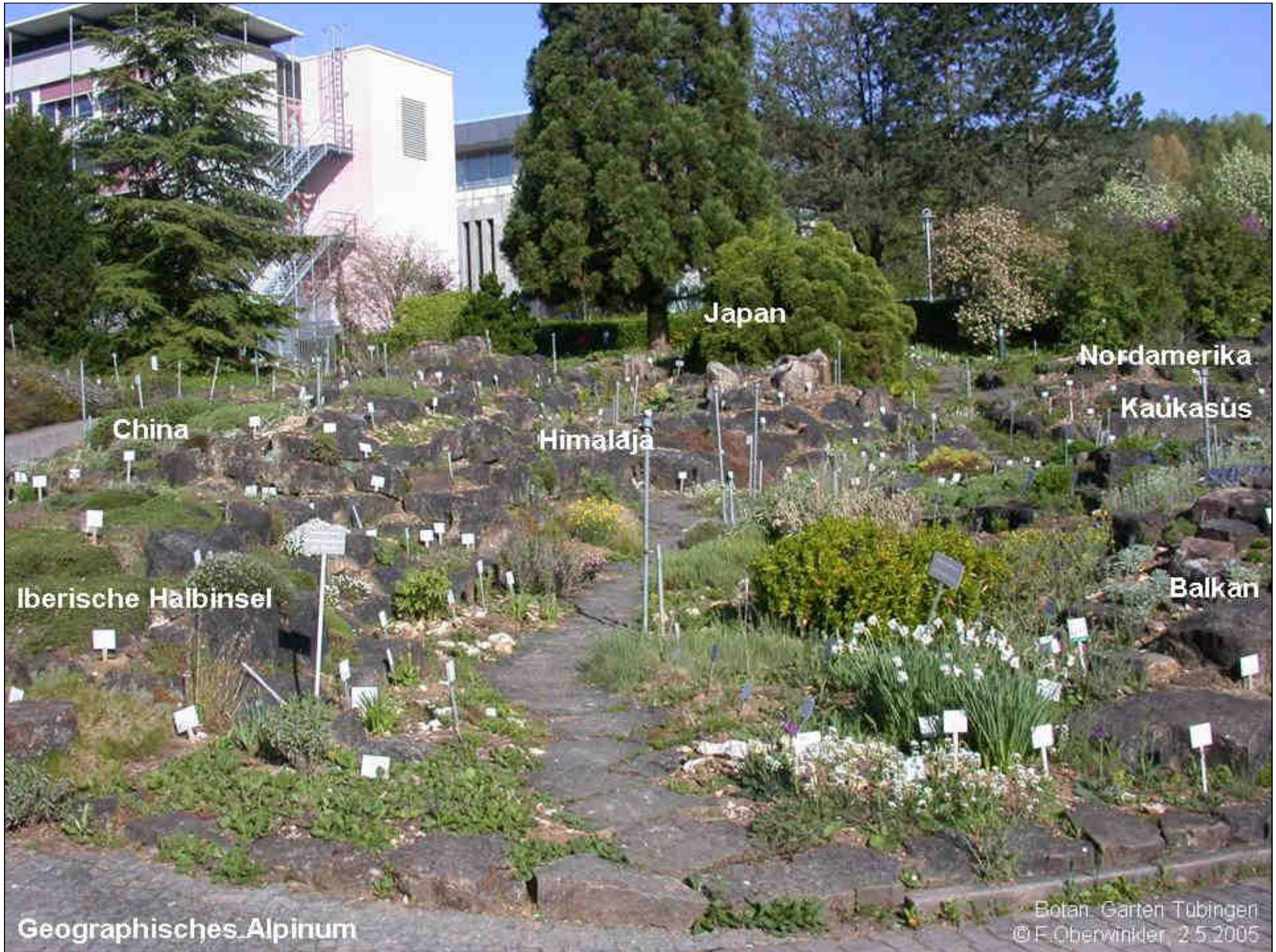


Cryptomeria japonica

Acer palmatum „Dissectum“

Geographisches Alpinum, Japan

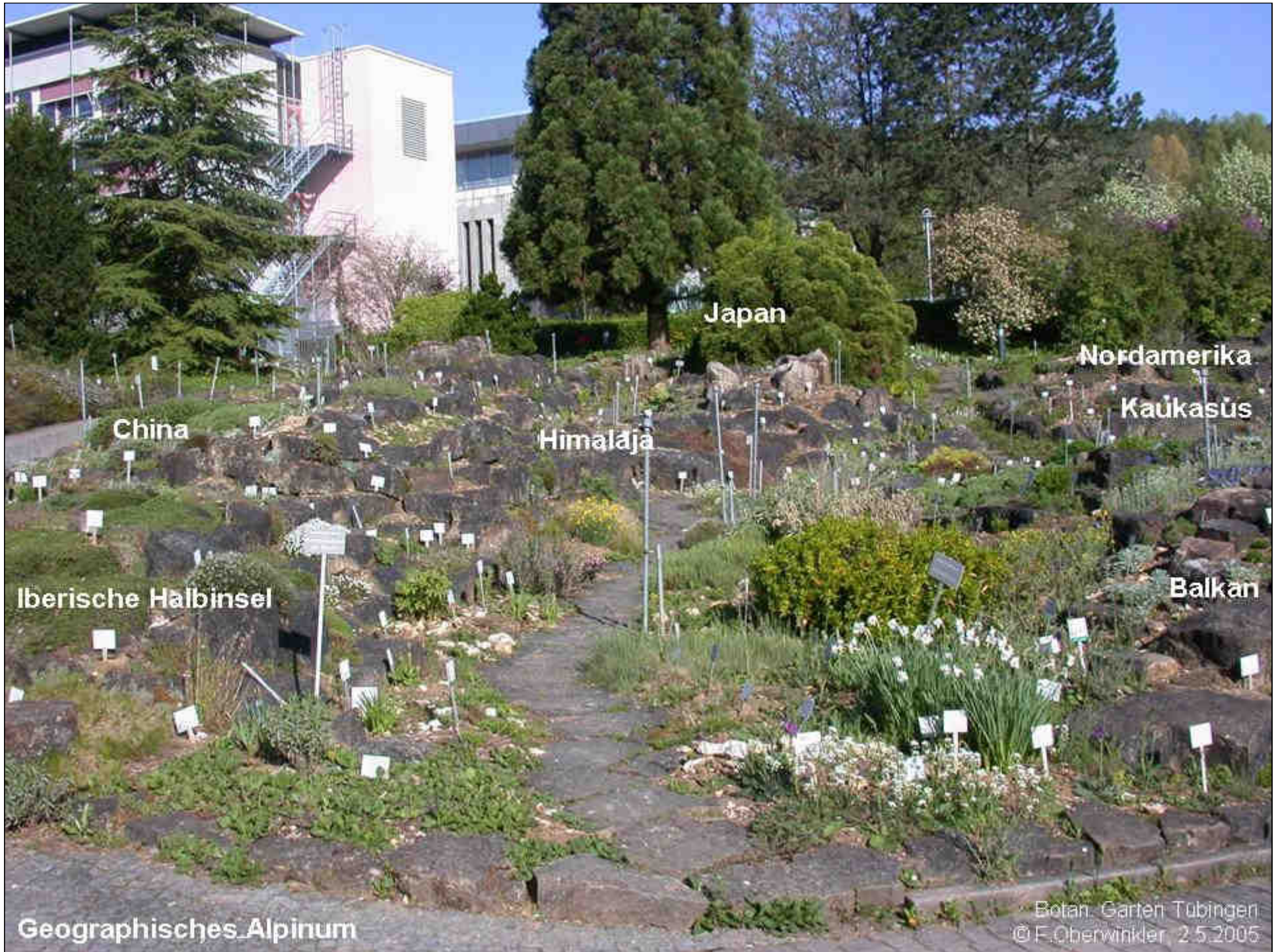
Botan. Garten Tübingen
© F. Oberwinkler, 7. 10. 2002



Geographisches Alpinum

Botan. Garten Tübingen
© F. Oberwinkler, 2.5.2005

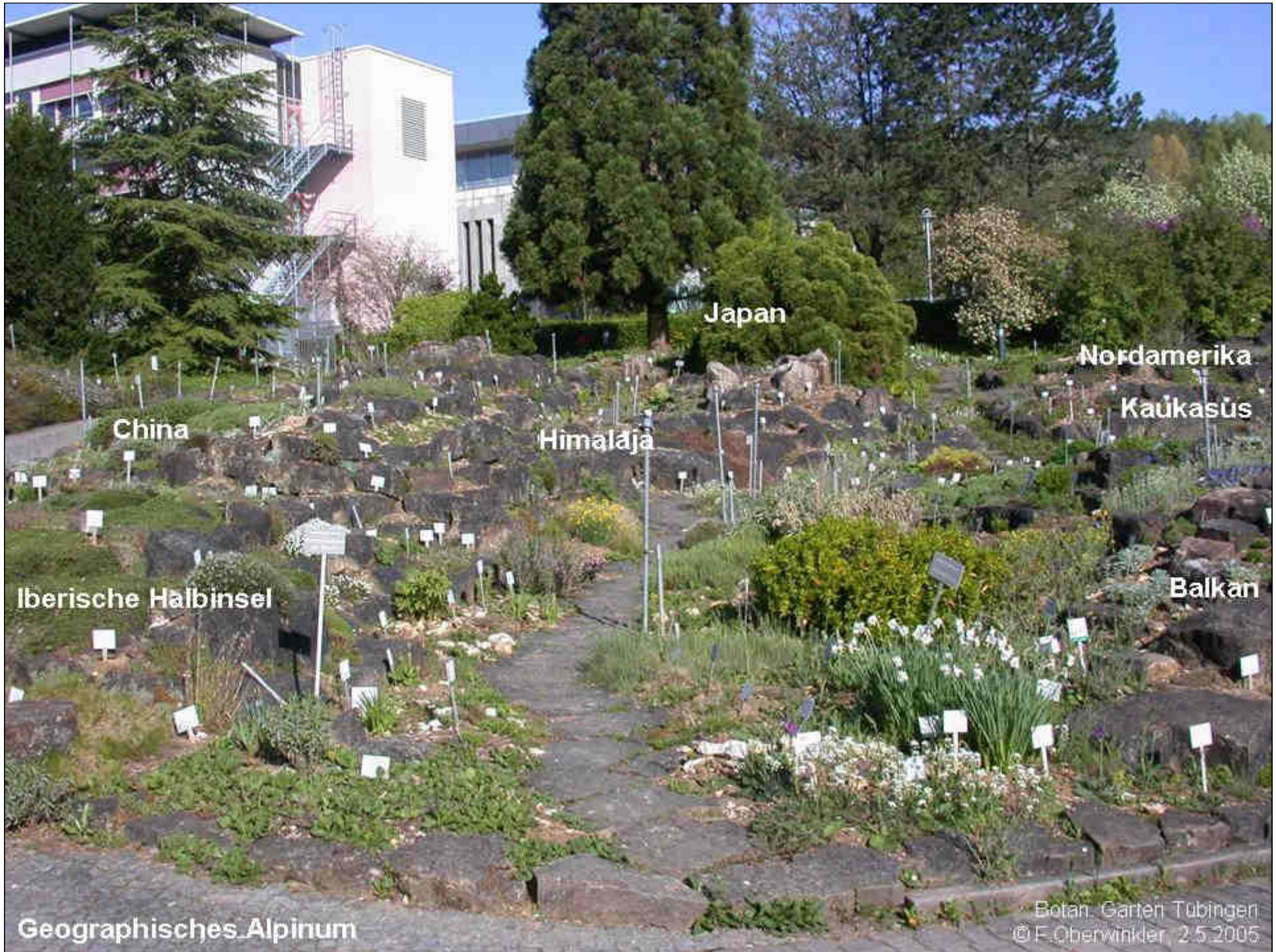
**Geographisches
Alpinum:
CHINA**



Geographisches Alpinum

Botan. Garten Tübingen
© F. Oberwinkler, 2.5.2005

**Geographisches
Alpinum:
HIMALAJA**



Geographisches Alpinum

Botan. Garten Tübingen
© F. Oberwinkler, 2.5.2005



Geographisches Alpinum

Botan. Garten Tübingen
© F. Oberwinkler, 10.5.2005

**Geographisches
Alpinum:
TUNDRA**



Mediterrangebiet

Südamerika

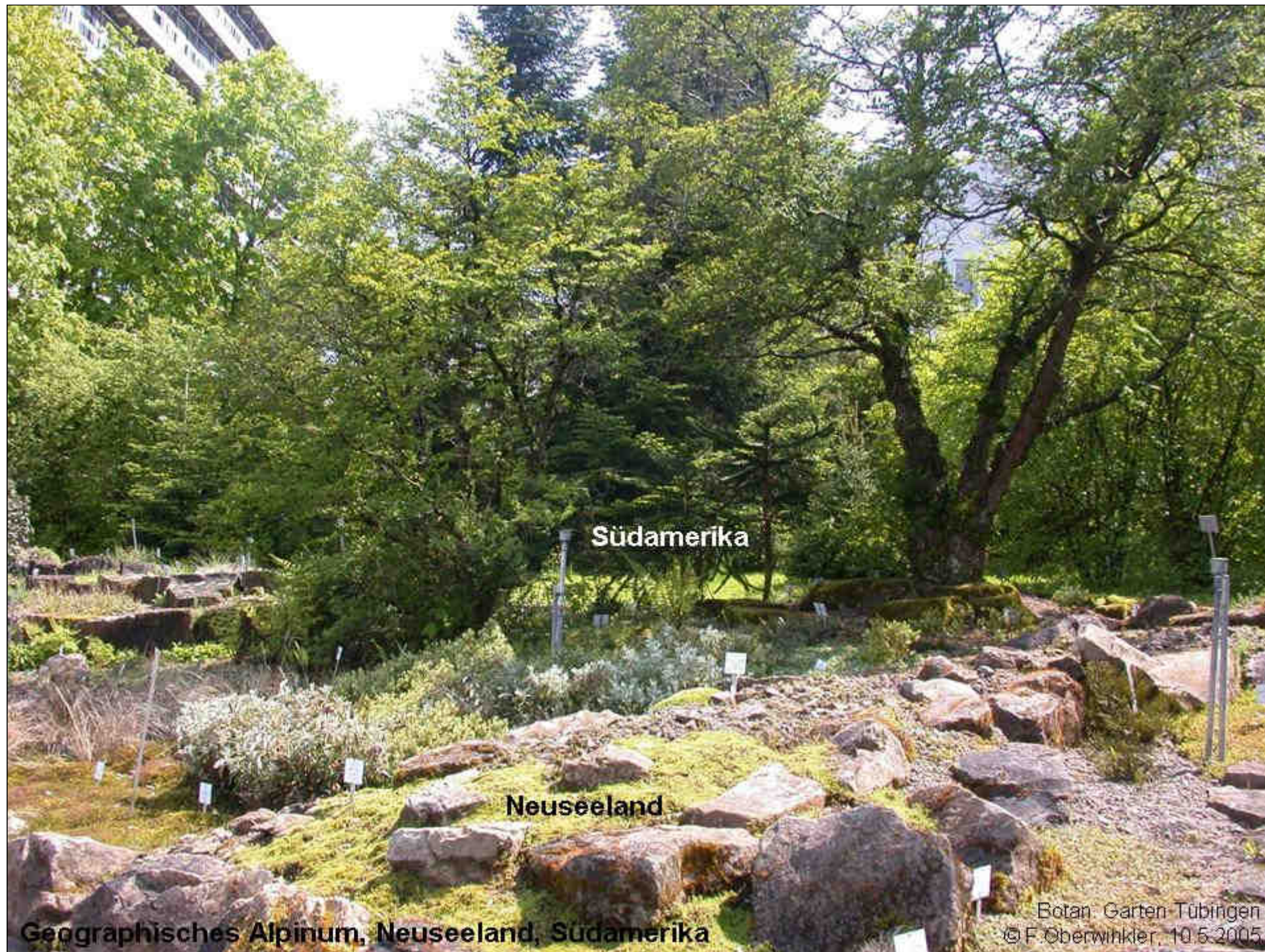
Neuseeland

Tundra

Geographisches Alpinum, Mediterrangebiet, Südhemisphäre

Botan. Garten Tübingen
© F. Oberwinkler, 2.5.2005

**Geographisches
Alpinum:
NEUSEELAND**



Südamerika

Neuseeland

Geographisches Alpinum, Neuseeland, Südamerika

Botan. Garten Tübingen
© F. Oberwinkler, 10.5.2005

**Geographisches
Alpinum:
SÜDAMERIKA**



Mediterrangebiet

Südamerika

Neuseeland

Tundra

Geographisches Alpinum, Mediterrangebiet, Südhemisphäre

Botan. Garten Tübingen
© F. Oberwinkler, 2.5.2005

**Geographisches
Alpinum:
SÜDAFRIKA**



Mediterrangebiet

Südafrika

Südamerika

Neuseeland

Geographisches Alpinum, Mediterrangebiet, Südhemisphäre

Botan. Garten Tübingen
© F. Oberwinkler, 2.5.2005

**Geographisches
Alpinum:
IBERISCHE
HALBINSEL**



Nordamerika

Kaukasus

Iberische Halbinsel

Balkan

Geographisches Alpinum

Botan. Garten Tübingen
© F. Oberwirthler, 10.5.2005



Ramonda
myconi

Geographisches Alpium, Iberische Halbinsel

Botan. Garten Tübingen
© F. Oberwinkler, 26.5.2002

**Geographisches
Alpinum:
MEDITERRANGEBIET**



Geographisches Alpinum, Mediterrangebiet

Botan. Garten Tübingen
© F. Oberwinkler, 10.5.2005



Geographisches Alpinum, Mediterrangebiet

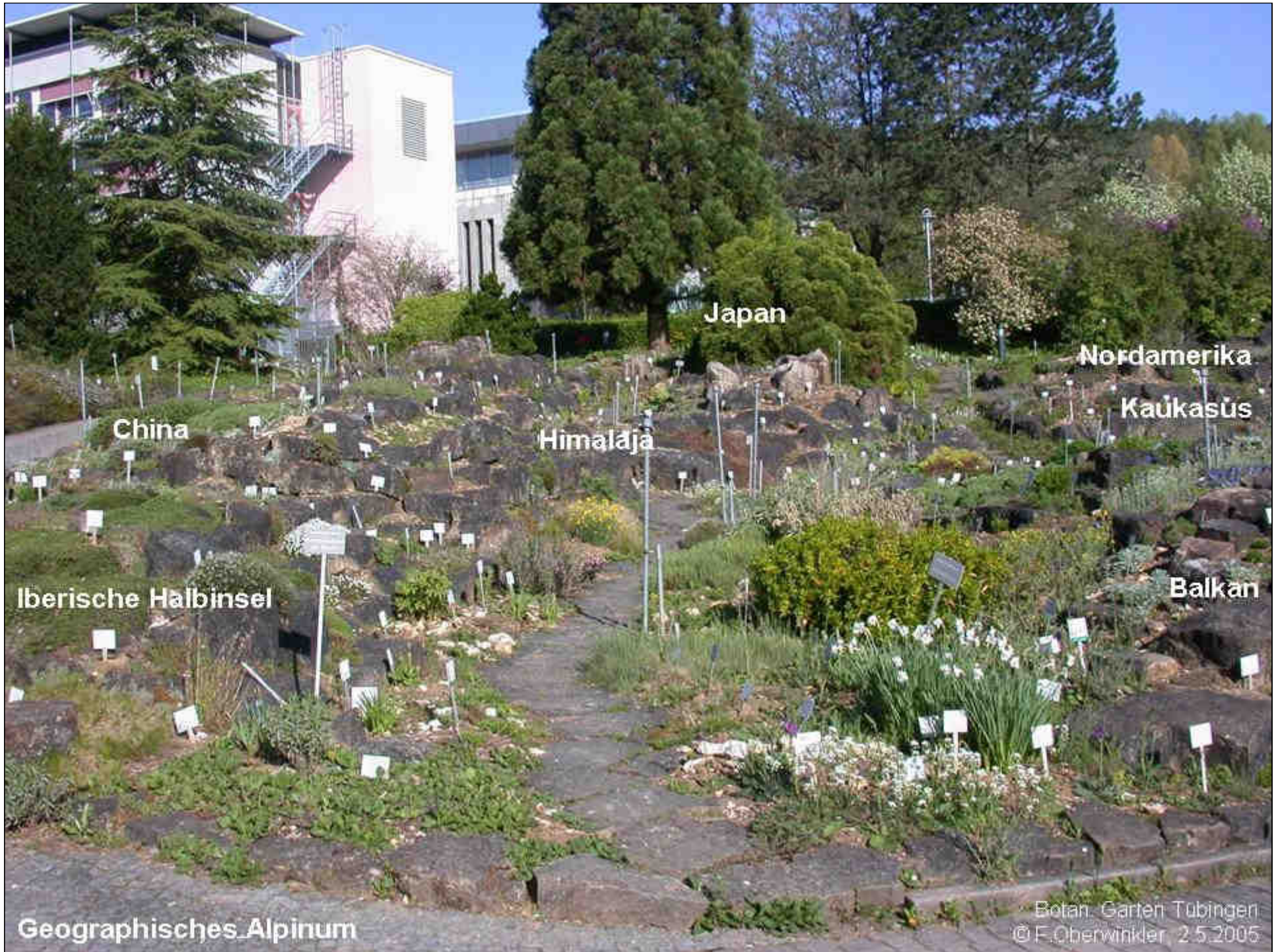
Botan. Garten Tübingen
© F. Oberwinkler, 21.6.2005



Geographisches Alpinum, Mediterrangebiet

Botan. Garten Tübingen
© F. Oberwinkler, 5.4.2002

**Geographisches
Alpinum:
BALKAN**



Geographisches Alpinum

Botan. Garten Tübingen
© F. Oberwinkler, 2.5.2005

**Geographisches
Alpinum:
VORDERER ORIENT**



Japan

China

Nordamerika

Himalaja

Kaukasus

Vorderer Orient

Geographisches Alpinum

Botan. Garten Tübingen
© F. Oberwinkler, 3.5.2005

**Geographisches
Alpinum:
KARPATEN**



Silikat-Westalpen

Mediterrangebiet

Balkan

Kalk-Westalpen

Vorderer Orient

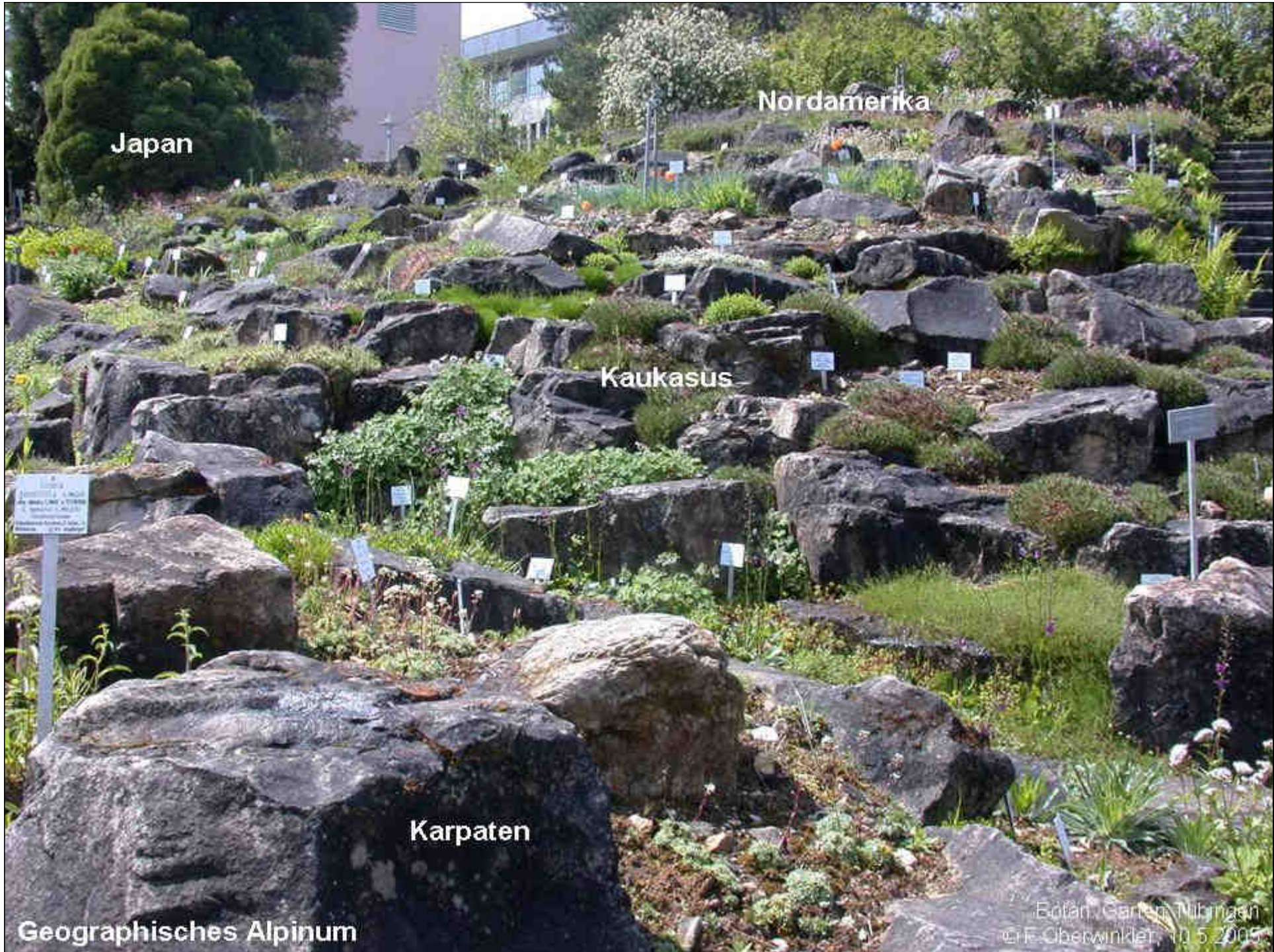
Karpaten

Kaukasus

Geographisches Alpinum

Eulan-Gärten, Tübingen
© Oberwiesler, 10.5.2005

**Geographisches
Alpinum:
KAUKASUS**



Japan

Nordamerika

Kaukasus

Karpaten

Geographisches Alpinum

Botan. Garten München
© F. Oberwinkler, 10.5.2005



Japan

China

Himalaja

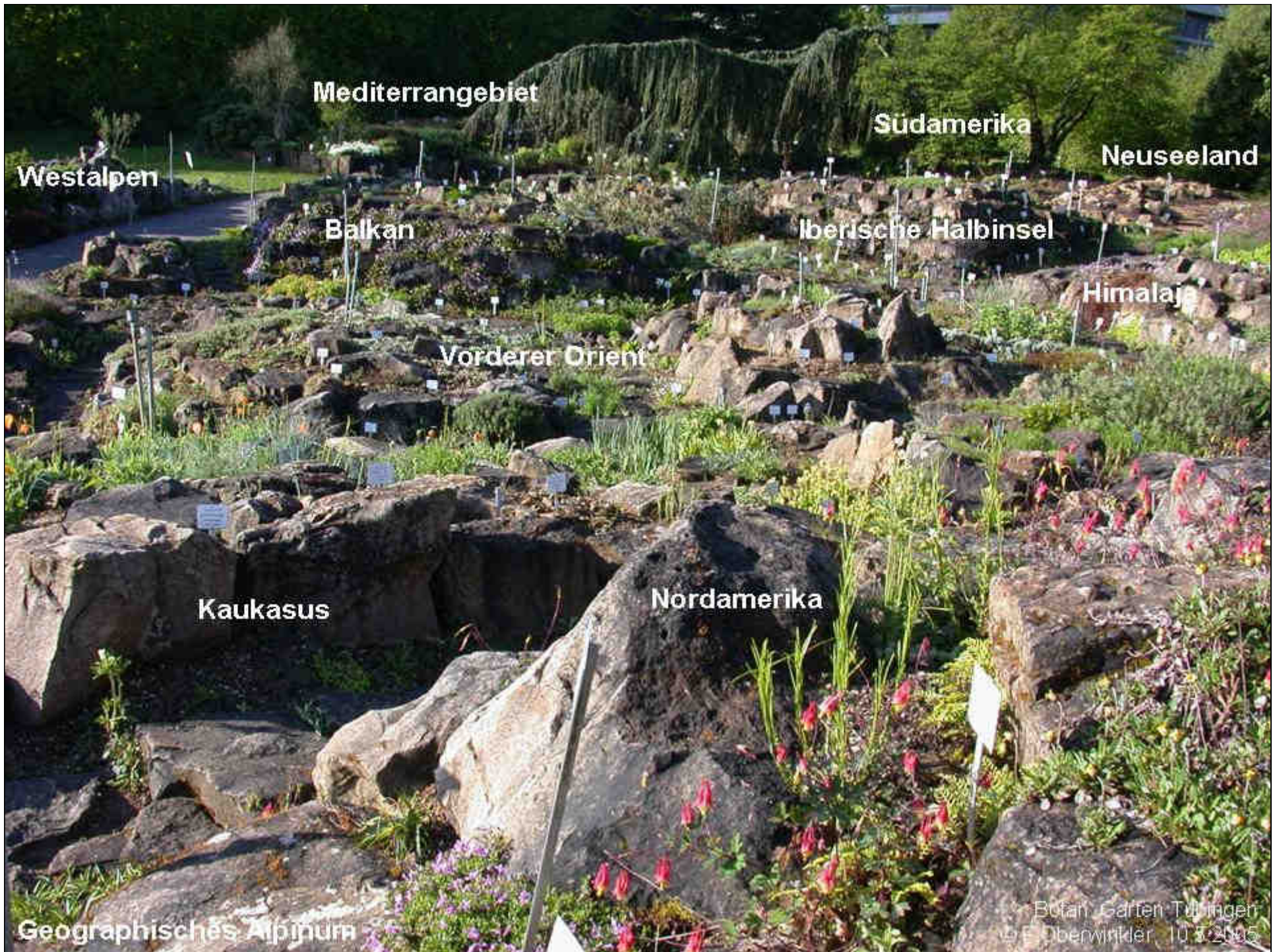
Nordamerika

Kaukasus

Geographisches Alprium

Botan. Garten Tübingen
G.F. Oberwinkler, 2.5.2005

**Geographisches
Alpinum:
NORDAMERIKA**



Geographisches Alpium

Botan. Garten Tübingen
9.5. Oberwiltler, 10.3.2005



Himalaja

China

Japan

Nordamerika

Geographisches Alpinum

Botan. Garten Tübingen
© F. Oberwinkler, 5.1.2002